

# 医学研究支援センター 合成展開支援室

低分子化合物を用いた研究のための  
有機化学的な知識・技術を用いた幅広い支援

相談・アドバイス(無料)

合成・分析など(有料)

室長: 萩原正敏 担当: 田中信生

## 支援の内容と依頼の種類

### 相談・アドバイス(無料)

低分子化合物の取り扱い、保管方法、利用方法、  
応用方法、安定性・物性、合成方法、実験手法など。

低分子化合物が関与する質問や相談を  
無料で受け付けています。

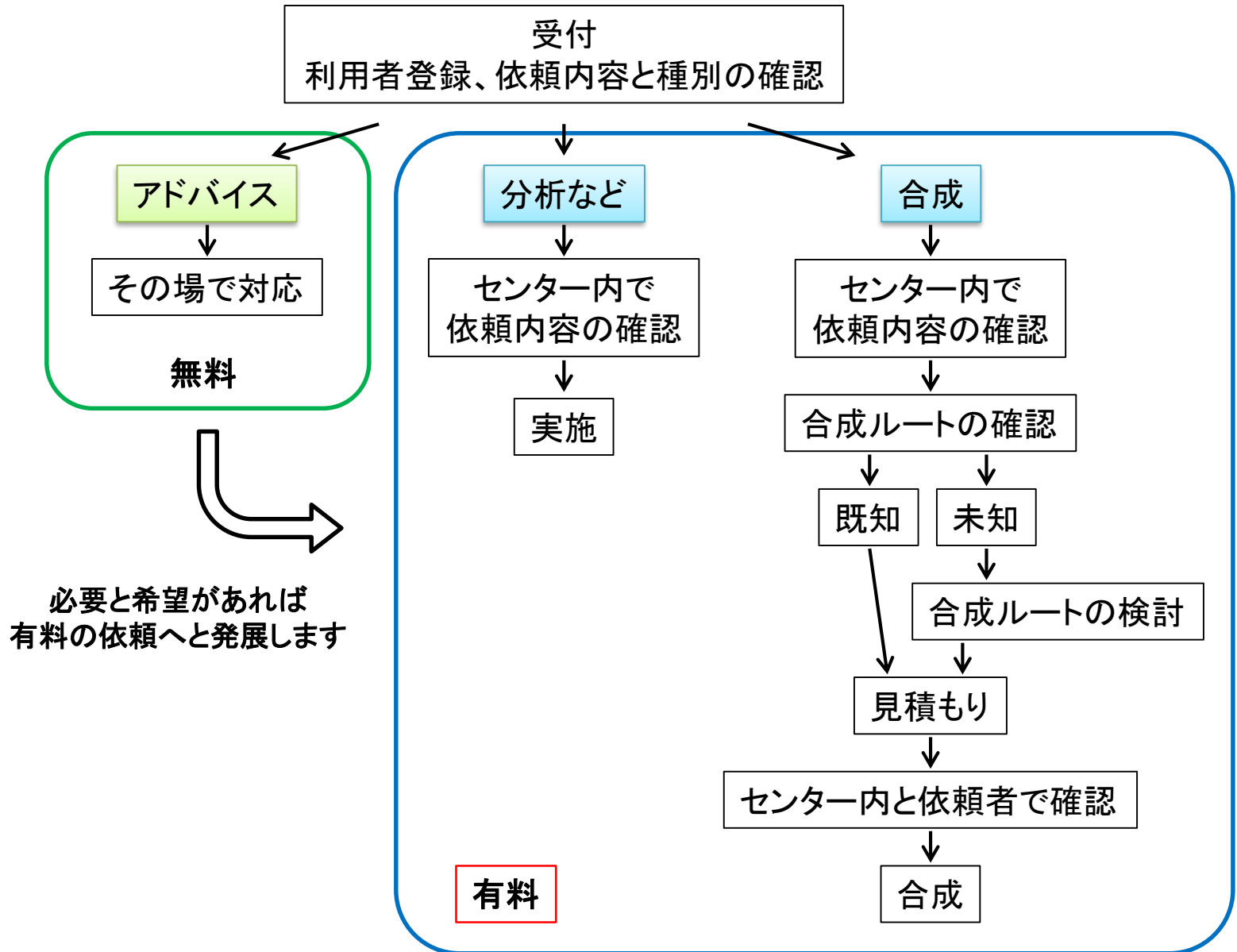
## 支援の内容と依頼の種類

### 合成・分析など(有料)

外注できない複雑な検討やディスカッションを中心に  
有機化学と低分子化合物を駆使して研究の展開を図ります。

- ・活性や毒性などのデータに基づいたターゲットデザイン
- ・溶解方法、分析方法、製剤化など用途に合わせた使い方の提案
- ・さらに、得られたデータをもとにSAR検討を行い合成展開
- ・溶解度、構造、純度の確認、成分分析など

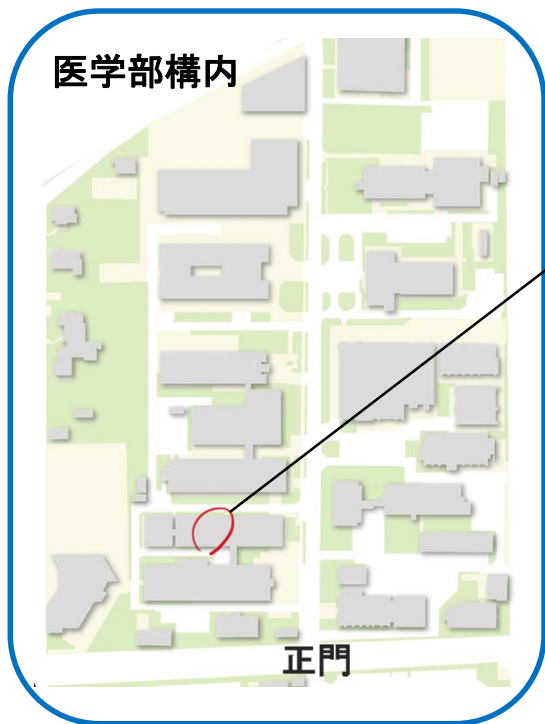
# 合成展開支援室の利用の流れ



## 合成を依頼する際の注意事項

- ・基本的には5g以下のスケールに限定します。  
(反応の数と種類によっては20g程度まで可能)
- ・合成者の安全のため、化合物の予想される生理活性はあらかじめ開示していただきます。
- ・以下の化合物は合成展開支援室で合成することはできません。
  - \* 放射性同位元素を含む物質
  - \* 「麻薬及び向精神薬取締法」規制物質
  - \* 「化学兵器禁止法」規制物質
  - \* 合成過程で以上の物質を利用または経由する物質

ご依頼・お問い合わせは、まずはメールにてお願いします



合成展開支援室

担当: 田中信生

場所: 医学部B棟 地下1階

E-mail: [infochem@support-center.med.kyoto-u.ac.jp](mailto:infochem@support-center.med.kyoto-u.ac.jp)

電話: 075-753-9505

