

生命科学研究科

生命動態共用研究施設

蛋白質解析室



プロテオミクス

サンプル調製から測定・解析まで

蛋白質解析室の受託解析サービス

精密質量が得られるOrbitrap analyzer搭載

LC-MS/MSシステム(質量分析計: **Q Exactive Plus**, Thermo Fisher Scientific)で測定をし、
蛋白質同定ソフト **Mascot Server** (Matrix Science)を用いたデータベース検索により解析を行います。

網羅的解析

例
タグ抗体(抗FLAG抗体など)や特異的な抗体等で着目する蛋白質をアフィニティー精製したときに共免疫沈降する蛋白質を同定したい。

特定バンドの同定

例
ある異なる条件で得られた検体をSDS-PAGEで展開すると特異的なバンドが見られたので同定したい。
ある蛋白質の翻訳後修飾を調べたい。

通常のSDS-PAGEに用いるLaemmliバッファー(サンプルバッファー)中に溶解した状態でサンプルをご準備いただければ、SDS-PAGE、ゲルの染色・切り出し、トリプシンによるゲル内消化等の

サンプル調製から測定・解析まで お受けいたします。

網羅的解析で検体①と②の違いを調べたい場合

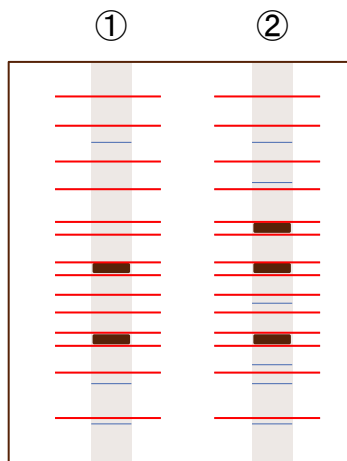
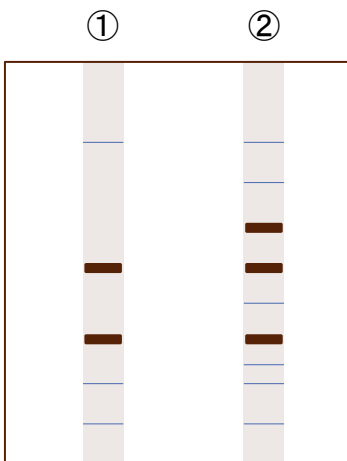
SDS-PAGEで展開し
ゲルを染色



ゲルを切り出し
サンプル調製



測定・解析

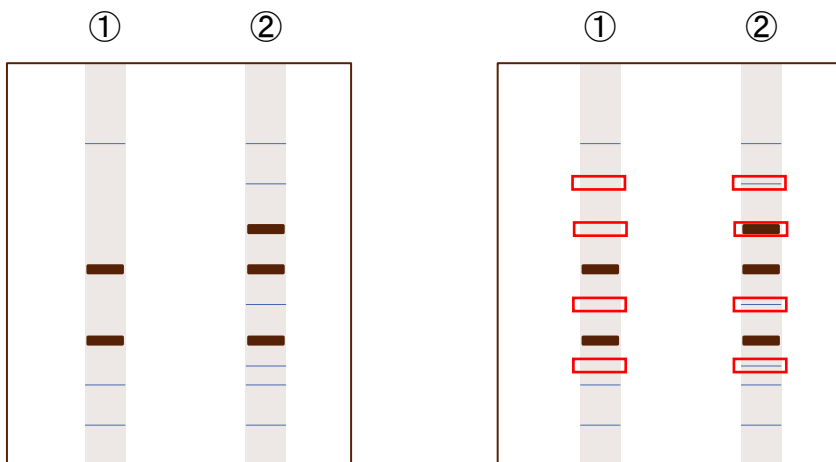


- ・料金は検体数(レーン数)で決定
- ・ゲルはいくつに切り出しても同料金

1検体あたり

学内の方		学外の方	
生命科学研究所	生命科学研究所以外	学術機関	民間機関
10,000円	60,000円	60,000円	358,000円

特定のバンドを同定したい場合



・料金は切り出したゲルの総数で決定

1ゲル片あたり

学内の方		学外の方	
生命科学研究科	生命科学研究科以外	学術機関	民間機関
6,000円	6,000円	6,000円	36,000円

詳しくはHPを御覧ください

アクセス方法

・生命科学研究科のHPから

・iSALのHPから

・Google検索 「京大 生命科学 質量分析」でもOK

The screenshot shows the website for the Graduate School of Biostudies, Kyoto University. The main heading is '研究機器の共同利用申請' (Research Instruments Shared Use Application). A navigation menu includes '入試情報' (Entrance Exam), '概要' (Outline), '研究' (Research), '教育' (Education), 'セミナー/イベント' (Seminar/Event), and '入試説明会(修士)' (Briefing). The page content features a sidebar with '研究' (Research) and a main section titled '蛋白質解析室の受託解析サービス' (Protein Analysis Service). It describes the use of LC-MS/MS systems (Q Exactive Plus, Thermo Fisher Scientific) and Mascot software for protein identification. A '網羅的解析' (Comprehensive Analysis) section provides an example of identifying proteins with specific antibodies. A '特定バンドの同定' (Identification of Specific Bands) section is also visible.

少しでもご興味持たれた方はHPに記載の
150proteomics@mail2.adm.kyoto-u.ac.jp
(担当：技術職員 渡邊)
へお気軽にお問い合わせください