

# 京都大学 医学・生命科学研究支援機構

(Innovative Support Alliance for Life Science : iSAL)

## 2022年度 合同説明会

医学・生命科学研究支援機構 (iSAL) 機構長

萩原 正敏

令和4年6月8日



iSAL

Innovative Support  
Alliance for Life Science

# iSAL設立の背景： 共用拠点整備に向けた京都大学の取り組み

## 京都大学 設備マスタープラン

世界的に卓越し、国際的な観点から研究を格段に発展させ、共同利用の計画が明確な研究設備を重点的に整備

- ✓ 高い国際的学術研究水準及び質の高い教育環境のさらなる向上に貢献する設備
- ✓ 国内外の連携による、分野を超えた研究の推進につながるもの
- ✓ 広く学術的・社会的貢献につながるもの
- ✓ 使用頻度の高いもの
- ✓ 汎用性が高く共同利用の可能性のあるもの
- ✓ 後年度負担経費についての十分な計画があるもの

## 設備の共同利用に関する ガイドライン

設備の有効活用及び適正な利用料を徴収することにより自立的な維持管理を図るためのガイドラインを策定

自立的な維持・管理を促進

## 重点戦略 アクションプラン

既存部局の枠組みを越え、設備の共同利用を効率的・効果的に実施する設備サポート拠点への支援等

大学主導の共用促進

# 京都大学 設備サポート拠点

財務委員会

設備整備・共用促進委員会

医学・南西地区  
設備サポート拠点  
医学・生命科学支援機構



宇治地区  
設備サポート拠点

本部構内  
設備サポート拠点  
MaCBES



北部地区  
設備サポート拠点

桂地区設備  
サポート拠点  
“桂結”-最先端研究機器の  
進化するネットワーク拠点

各サポート拠点HPへのリンク

<https://www.kyoto-u.ac.jp/ja/research/resource/equipment>



# 医学・生命科学研究支援機構

Innovative Support Alliance for Life Science (iSAL)

## Definition of “Alliance”

同盟、業務提携（同盟者の独立性は担保される）

## iSALの目指すところ

- ✓ 京都大学医学構内および南西地区構内の5部局が、部局の枠組みを超えて連携する研究支援拠点
- ✓ 学内外の医学・生命科学分野の研究者が、優れた研究機器を効率的・効果的に共同利用できるような体制の構築
- ✓ 医学・生命科学分野5部局の意見を集約、最先端医学・生命科学系設備を効率的に導入するための場

iSALを活用、欲しいものがあったら声をあげよう（アンケートで）！

# 医学・生命科学研究支援機構

## Innovative Support Alliance for Life Science (iSAL)

医学・生命科学  
研究支援機構  
運営委員会

(各部局2名ずつで構成)



iSAL設備サポート推進室 (MRSC共通事務室内)

医学研究科 (医学研究支援センター)

生命科学研究科 (生命動態共用研究施設)

薬学研究科 (薬学研究支援センター)

医生物学研究所 (医生物学研究支援室)

高等研究院ASHBi (SignAC)



# 医学・生命科学研究支援機構 配置図

**利用** : iSAL利用登録  
**機器** : 共用研究機器貸出  
**受託** : 受託解析

医学・南西地区地図

**利用** iSAL設備サポート推進室  
**機器** 医/ドラッグディスカバリーセンター (分)  
**受託** 医/遺伝情報解析室  
**受託** 医/質量分析室

**受託** 生命/蛋白質解析室  
**受託** 生命/次世代シーケンス室

**機器**  
 A/ヒト生物学高等研究拠点 (ASHBi)/  
 単一細胞ゲノム情報解析コア(SignAC)

**受託** 医/合成展開支援室

**機器受託**  
 医・生命/蛍光生体イメージング室

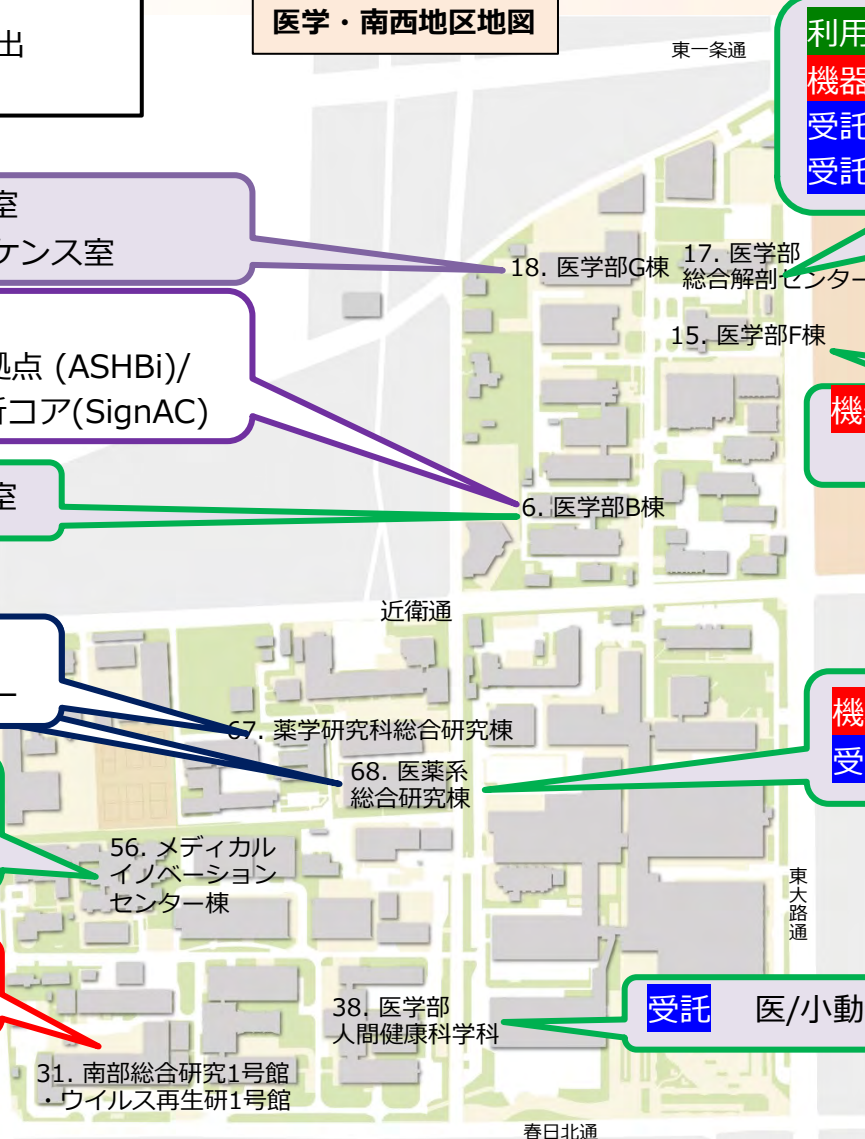
**機器受託**  
 薬/薬学研究支援センター

**機器受託** 医/ドラッグディスカバリーセンター  
**受託** 医/マウス行動解析室

**機器** 医/  
 先端バイオメディシン  
 解析技術室

**機器** 医/研/  
 医生物学研究支援室

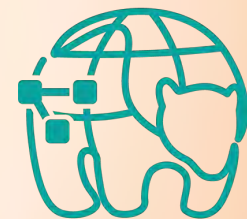
**受託** 医/小動物MRI室



# オンライン利用管理システム KUMaCo

Kyoto University Management System for Core Facilities

- KUMaCoはインターネット上で使用する共同利用施設向け利用管理システムです。
- iSAL機器・受託解析の利用はKUMaCoを通じて行います。



- KUMaCoは各共用研究機器室の入口に設置するタブレットと連動しており、予約した機器の利用記録は認証ICカードを用いて登録することが出来ます。

**詳細は次のセクションで説明します**

# iSAL支援項目別登録のべ数 (2022年3月末日)



KUMaCoにより利用状況等  
各種集計がスピーディになります

## 受託解析 (その他) 448名

マウス・ラット行動解析(医/マウス行動解析室) 85名  
MRI計測(医/小動物MRI室) 92名  
合成支援(医/合成展開支援室) 39名  
化合物ライブラリ・受託解析  
(医/ドラッグディスカバリーセンター) 149名  
顕微鏡受託解析  
(医・生命/蛍光生体イメージング室) 83名

## 共用機器利用 2023名

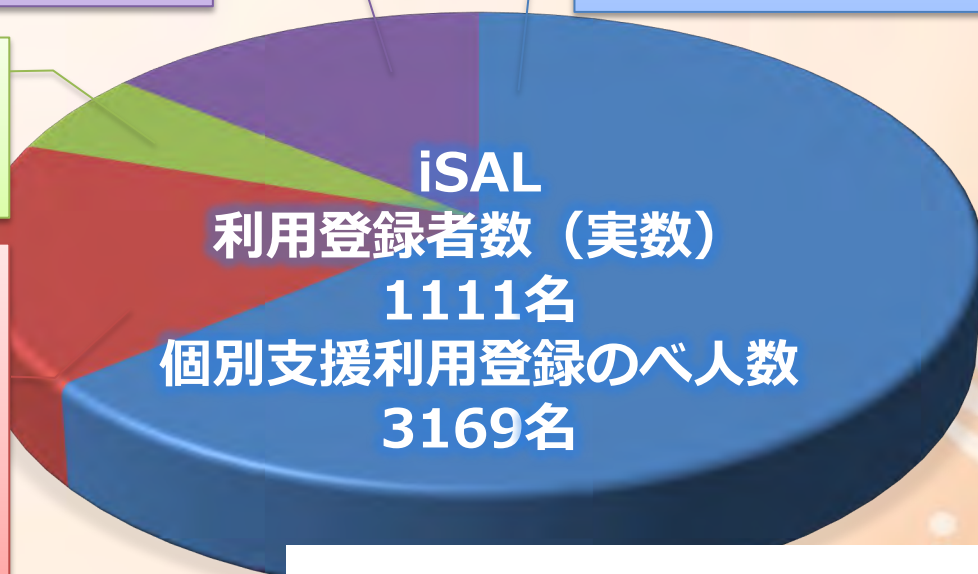
医/ドラッグディスカバリーセンター 974名  
医/先端バイオメディシン解析室 90名  
医・生命/蛍光生体イメージング室 410名  
薬/薬学研究支援センター 294名  
医生物学研究所/機器 152名  
ASHBi/単一細胞ゲノム情報解析コア 103名

## 質量分析受託 179名

医/質量分析室 103名  
生命/蛋白質解析室 76名

## 遺伝子解析受託 519名

NGS・バイオフォマティクス受託解析  
(医/遺伝情報解析室) 81名  
NGS受託解析  
(生命/次世代シーケンス室) 107名  
通常DNAシーケンス解析  
(医/遺伝情報解析室) 331名



2022年度は既に893名が利用登録！  
(2022年6月3日現在)



# 京都外の支援室： サンディエゴ研究施設（KURC-SD）



場所: UCSD Center for Novel Therapeutics



京都大学オンサイト研究施設スペース(医学支援センター分室)  
(UCSD Center for Novel Therapeutics内)



京都大学－UCSD/CNT  
研究セミナーの開催  
(月1回、オンライン)



京都大学ライフサイエンスショーケース@ San Diegoの開催  
(スタートアップ企業の米国投資家向け事業プレゼン)

セクター別	
Investor / Angel	10
VC company	23
Pharmaceutical / Biotech	77
Consultant	21
Patent Office / Law firm	2
Media	2
Startup / Venture	33
Researcher	39
Supporting Organization	32
Others	55

ご研究の米国展開に興味のある方は以下にアクセス  
<https://www.kurcsd.com/>

# 本日のスケジュール

1. iSAL概要説明
2. 利用登録システムKUMaCoについて
3. 施設紹介
  1. 医学研究科：医学研究支援センター
  2. 生命科学研究科：生命動態共用研究施設
  3. 薬学研究科：薬学研究支援センター
  4. ウイルス・再生医科学研究所
  5. 高等研究院 ヒト生物学高等研究拠点（ASHBi）：  
単一細胞ゲノム情報解析コア(SignAC)
4. 質疑応答

途中での質問は全体向けチャットに記載ください  
参加後簡単なアンケートにご協力ください



# 問い合わせ先

## iSAL設備サポート推進室

京都大学大学院医学研究科 医学研究支援センター内  
(医学研究支援センター共通事務室)

[mrsc\\_and\\_isal\\_office@mail2.adm.kyoto-u.ac.jp](mailto:mrsc_and_isal_office@mail2.adm.kyoto-u.ac.jp)

## iSAL URL

<https://support-center.med.kyoto-u.ac.jp/isal/>

## 今日の説明会のアンケートフォーム

<https://forms.gle/56YByahVoDFrFp7f9>

