

細胞内サンプリングシステムSS2000 デモ希望者募集中

期間限定・先着順

細胞内サンプリングシステムSS2000の実機を体験できます。

設置場所：京都大学医薬系総合研究棟5階 ドラッグディスクバリーセンター
設置期間：2025年3月まで（状況により前後する場合あり）

デモをご希望の方は下記お問い合わせ先までご連絡ください。

※デモ枠に空きがない場合やご要望の内容によってはお申込みいただけない場合がございます。

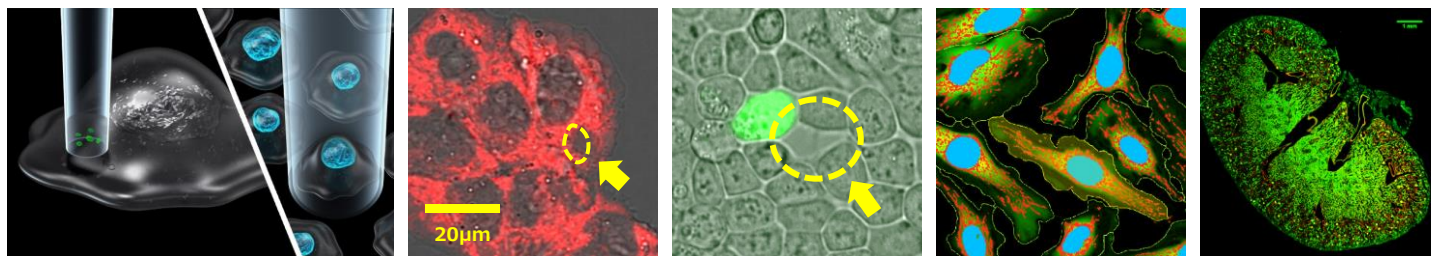


Single Cellome System SS2000

空間情報を持った細胞内成分
& 1細胞のサンプリング

全自動操作による簡単で
再現性の高いサンプリング

共焦点ライブセルイメージング
& ハイコンテンツアナリシス



空間情報を持った細胞内成分 & 1細胞のサンプリング

共焦点ライブセルイメージング

こんな研究を可能にします

- ✓ 既存の手法では解析できなかった細胞小器官の機能を解析
- ✓ 細胞の位置情報や形態情報と解析結果を結びつけることで生命現象や病気のメカニズムを解明
- ✓ 投与した薬剤の細胞内局在や代謝レベルを解析

お問合せ

横河電機株式会社 ライフ事業本部 営業・ソリューションセンター 國瀧 桜胤
E-mail : ouin.kunitaki@yokogawa.com
Tel:080-7831-4852